

ユーカリ通信

第23号 2022年12月

編集:ユーカリ通信編集室
発行日:2022年12月1日

自分の送られ方をデザインする

多様性が重んじられるようになった昨今、故人の個性や嗜好を反映したお葬式が増えています。

「人生最後のイベント」ともいえるお葬式をプロデュースするのは自分自身です。あなたは、どこで誰にどのように送られたいですか？

令和になって昭和の時代には当たり前だった三世代同居

が減り、親や祖父母のことをよく知らないという世代も増えているようです。人生最後のイベントでもあるお葬式、広い意味で自分の送られ方について考えたことはありませんか？

花でいっぱいにして

いつも部屋に花を絶やすことのなかった80代の独身女性。「お葬式は花いっぱいにしてね」が口癖でした。生涯独身だった故人は大好きなたくさんの花に囲まれ、花冠を被って旅立ちました。



いつもあなたのそばにいる

お子さまがなく一人残されるご主人を心配していた70代の女性。ご自分の遺骨の一部をご自宅に置いてご主人を見守っていたいと、亡くなる前に手元供養のための骨壺を探しました。



僕の生涯を

孫たちに知ってほしい

離れて暮らす孫たちに「自分の生涯を知ってほしい」と自



分史動画を撮った70代男性。葬儀で流れたビデオを見て、「おじいちゃん、カッコいい!」お孫さんたちは拍手で見送りま

子どもたちに

迷惑をかけたくない

「子どもたちが負担にならない葬儀を」と働き盛りのお子さんたちを気遣う80代男性に、火葬場の特別殯館の炉前で執り行う一日葬をご提案。「最後の子ども孝行だ」と最期まで優しいお父様でした。



想い出のハワイに連れてって

「私が死んだら大好きなハワイの海に散骨してほしい」と話していた奥様。生前に旅行社に相談していたそうです。奥様のご遺骨と一緒に夫婦最後のハワイ旅行。大きな虹がお二人を迎えてくれました。



今回は、ご自分の葬儀を自らが希望、プロデュースした方々の話を紹介しました。具体的な葬儀のイメージをおもちでしたら、「こんなことは無理」などと思わずに、まずはせいわライフサービスにご相談ください。皆様が望まれる葬儀のカタチの実現に向けて、私たちは全力でサポートいたします。



塩麴とトマトのリコピンで
抗酸化作用を高める！

塩麴トマトのブルスケッタ

株式会社フードアンドパートナーズ
営業本部 店舗グループ長 大島 今日

トマトと塩麴を合わせることで旨みがグンとアップします。また、腸活に最適な麹菌と、トマトのリコピンが悪玉コレステロールの酸化を防ぎ、血流を改善し、生活習慣病を予防する効果が期待されます。

■材料

- * トマト..... 120g
- * 塩麴..... 12g
- * パケット(または好みのパン)..... 4切れ
- * バジリコ..... 4枚
- * E X オリーブオイル..... 8g
- * ニンニク..... 1個

■作り方

- ① トマトを1.5㎝角にカットして塩麴と混ぜ合わせ30分冷蔵庫でマリネする。
- ② パンをトーストして表面にニンニクをこすりつけて香りをつける。
- ③ マリネしたトマトをトーストにのせ、バジリコを飾りオリーブオイルをまわしかける。

株式会社フードアンドパートナーズ
Kouji & ko ITALIAN
03(9277)5010
foodandpartners.co.jp



さんぽ道

1か月で3日間限定販売！

円柱型の「どら焼」

渋谷東急フードショー菓子担当 石塚 詩織

創業享保元年(1716年)、京の地に暖簾をかかげ、有職菓子司として京都御所や神社仏閣、茶道お家元の御用を勤めてきた(笹屋伊織)代表銘菓の「どら焼」は、江戸時代に東寺の僧侶のために考案されたお菓子で、通常のどら焼きとは異なり、秘伝の薄皮にこし餡をくるくると巻いた棹状の形をしています。お寺でも作ること

京の地に暖簾をかかげ、有職菓子司として京都御所や神社仏閣、茶道お家元の御用を勤めてきた(笹屋伊織)代表銘菓の「どら焼」は、江戸時代に東寺の僧侶のために考案されたお菓子で、通常のどら焼きとは異なり、秘伝の薄皮にこし餡をくるくると巻いた棹状の形をしています。お寺でも作ること

自分好みにオーダーメイド旅行

とっておきのハワイ

あなたとつくる最高の旅

東急ラヴィエル 櫻井 康子

ようやく叶う海外旅行だから、思い切ってハワイの離島へ足を延ばしてみよう。お馴染みのホノルルから、プライベートジェットでおよそ45分、ハワイ最後の楽園「ラナイ島」へ。信号ひとつない、手付かずの自然が残る島に佇む珠玉のリゾート「フォーシーズンズ」では、心身の健康と幸福の追求を



やすなじささまざまな味わいも楽しんでいただける銘菓です。

渋谷東急フードショー「ラヴィエル」(渋谷マルクシティ1階) 笹屋伊織
03(3477)4788

満天の星空が...

大人のためのウエルネスリゾート「ラナイ島」で、身も心も穏やかに癒されてみては。

【問い合わせ】東急ラヴィエル
メール: info@tokyu-laviere.co.jp
※こちらの旅行はチャルバンクが主催します。
(令和5年9月帰着までの商品)



家族信託

上級相続診断士 清友 洋平

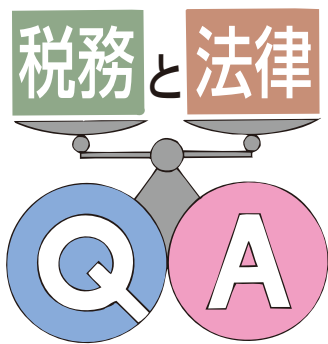
家族信託とは、「家族を信じて自分の財産を託す」ことを言います。「財産を託す人」「財産を託される人」「財産から生じる恩恵を受け取る人」で構成されます。

1 家族信託の仕組み

貸家不動産で例えると、健康なうちはオーナー・管理者・家賃を貰う人が同じになります。超高齢社会、人は年老い様々な機能が低下していきます。

特に認知機能の著しい低下が生じると、もはや法律行為（財産管理）を行う事は出来ません。

この場合、何も手続きをしていないと家庭裁判所から後見人が選任され、後見人が財産管理を行う事になります。「それでいいじゃない？」と



天賀谷税理士・行政書士事務所
03(5367)1675
amagaya.jp.com

思われる方もいらっしゃると思います。しかし、後見人はボランティアではありません。毎月相当の報酬等がかかります。

また、自分が認知症になった時、不動産を売却して施設に入る資金を確保したくても、後見人等の意見を聞かずに財産を処分する事も出来ません。

後見制度ではほとんどの場合、所有不動産の売却は困難です。なぜならば、財産を保護する事が後見制度の目的だからです。

そこで冒頭の賃貸不動産の場合、管理者を家族とする信託を設定する事で、家族が不動産の管理や処分をする事が出来ます。

2 家族信託の要件

家族信託の条件は、当事者双方に意思能力があることです（公正証書にします）。

以上、簡単に説明しましたが、家族信託は税理士や司法書士といった税金・法律の専門家に、是非ご相談下さい。

ニューイヤール・ミュージカル・コンサート2023

名作ミュージカルの見所がぎゅっと詰まった

新春ガラ・コンサート

年に一度の特別なホリデーシーズンに毎年開催している「ニューイヤール・ミュージカル・コンサート」は、世界で活躍するトップクラスのミュージカルスターを迎えてお届けする新春ガラ・コンサートです。

今年、「オペラ座の怪人」ウエストエンド30周年公演の主演を務めたベン・フォスター、



ベン・フォスター



アダム・ジェイコブス



レイチェル・タッカー



真彩希帆

ニューイヤール・ミュージカル・コンサート2023
「アラジン」プロードウェイ公演で初代アラジン役として人気を誇るアダム・ジェイコブス、そして世界各地でロングランを続ける「ウィキッド」の主役エルファバをブロードウェイとウエストエンドで演じたレイチェル・タッカーが来日します。

さらに、数々のミュージカルでヒロイン役を務める元宝塚歌劇団雪組トップ娘役の真彩希帆

- A席... 12,000円
- S席... 9,000円
- B席... 7,000円
- C席... 5,500円

全席指定(税込)

（日程）2023年1月8日（土）17時開演
1月9日（日）9日（月）祝 13時開演
（会場）東急シアターオーブ
Bunkamura チケットセンター
03(3477)9999
theatre-orb.com/lineup/23_nmc/top.html

輝いたサクラ

東京農業大学教授 内田 均

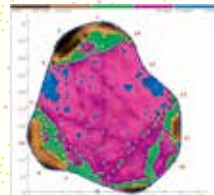


今年5月、ある公園のサクラの危険診断を行った。CTスキャンのように画像で診断できる機器を使っ

て見た幹内部の腐朽空洞率は、72%であった。役所は安心安全の配慮から伐採を決定した。見た目は元気で葉が一杯ついていて、今年も立派に咲いたサクラをな

きる機器を使っ

て見た幹内部の腐朽空洞率は、72%であった。役所は安心安全の配慮から伐採を決定した。見た目は元気で葉が一杯ついていて、今年も立派に咲いたサクラをな



地上1.2mにみるピカスの測定画像
(提供:阿部礼佳氏・佐々木龍之介氏)



写真提供:(株)前島植物園

何十年もお花見を楽しんできた近隣住民たちは伐採を見守った。さし木をするために枝を持ち帰った方もいた。切られたサクラは精一杯生き残った。公園のサクラは住民に楽しんでもらうために植えられた。その目的を果たしたのである。



困りごとの相談をはじめ、依頼先の選定、ご契約のサポートなど、お客様が納得・満

ご紹介する会社は、東急株式会社

「口コミやネット情報だけじゃ不安」「何から始めればいいのか？」など、方針が決まっている方も、



プロのお仕事
住まいと暮らしの
コンシェルジュ

ルジユは、東急線沿線の駅近に9店舗展開する「住まい」と「暮らし」の「安心」相談窓口です。住まいのちよつとした疑問やお

会社と業務提携している会社(200社以上)です。ハウス

「ご利用いただいたお客様からは「どうしたらいいかわからな

東急株式会社
社「住まいと暮らしのコンシェルジュ」

東急株式会社
東急百貨店たまプラーザ店 店長 川合明子

中立・公正な視点で、お客様のご要望に合った会社をご紹介します。

相談は無料です
お気軽にご相談ください

「住まい」と「暮らし」の「安心」相談窓口



“ママ”と過ごした 愛しの日々

母・深田和子は長岡家の三姉妹の長女(妹とは3歳・19歳差)として、1925年にこの世に生を授かりました。姉妹はそれぞれ良き伴侶に恵まれ、妹二人は今も健康に過ごしています。

母は生来の穏やかで明るい性格で周りの人達から愛され、私の友人からも親しみを込め“ママ”“ママ”と呼ばれ、妹たちからもお姉さんではなく、“ママ”と呼ばれていました。

母は幼少、米国シアトルで過ごし、帰国してからも兵庫県、東京、戦時中は北海道小樽に疎開。戦後父と結婚、子育てに追われながら、国内外の転勤(シンガポール、ロンドン)生活でした。

晩年、自然が大好きな母は、新緑～雪山の3千メートルにも及ぶ山々にも登頂。また、妹夫妻たちと米国、欧州9地域を巡り、グルメ旅を楽しみました。米寿を迎えてから、お正月2日の誕生日には三姉妹と家族が集まってお祝いし、その後七福神巡りが年初の恒例行事となりました。そして、卒寿の年には三姉妹で念願のシアトル訪問。

病気知らず、薬にも頼ること無く元気で健康に過ごしていましたが、享年95歳半で旅立ちました。子供を煩わせる事のない人生の最終章は、本当に子供孝行だと感謝しています。母の愛情を受け継ぎ、忘れること無くこれからの人生を歩みたいと思います。

柴山順子(東京都世田谷区)



スイス側からマッターホルンを背景に

事務局からのお知らせ

弊社顧問の桑田瑞松(86)が6月21日逝去いたしました。謹んでご報告申し上げます。



決まっていない方も、是非お気軽にご相談ください。

東急株式会社
住まいと暮らしのコンシェルジュ
東急百貨店たまプラーザ店B1F
0120-312-109
www.tokyu-sumaitokurashi.com/

思いどおりの「お見送り」をお考えのあなたへ
「想い」づくりのお手伝いをいたします。

0120-802-109



せいわライフサービス株式会社
〒150-0031 東京都渋谷区桜丘町15-8-103
https://www.seiwa-life.co.jp
TEL:03-3780-9991 FAX:03-3780-9990

- 家族葬、音楽葬などの自由葬、伝統葬儀(仏教、神道、キリスト教)、火葬場葬、社葬、ホテルメモリアル、お別れの会など。
- 葬儀プラン、遺言作成、相続手続など専門スタッフが親身にご相談を承ります。
- お祝い花、お弔い花の全国配達。
- ユーカリの会(入会金・年会費なし)入会受付中。

